

MANPAC

By TelluriumDev

Nuestra historia comienza con un simpático diablillo llamado ManPac, desterrado de los infiernos por no ser suficientemente malvado. Ahora ManPac pasa sus días en casa, donde no tendrá que mostrar su furia nunca más, por lo que decide guardar su esencia malvada en 4 orbes que esconde entre su comida.

Sin embargo, Ferluci, Señor de los Infiernos, se entera de que ManPac ha sacado su esencia malvada de su cuerpo y decide ir a capturarla. Para ello, Ferluci envía a casa de ManPac hordas de serpientes cazadoras, encargadas de comer (y de esta forma, capturar) toda la comida de ManPac, ya que entre esta se encuentra su tan deseada esencia malvada.

ManPac tendrá que usar el poder de sus orbes por última vez para vencer a estas serpientes si quiere poder descansar por fin en paz. Sin embargo, cuando una de sus orbes es capturado por una serpiente, ManPac sufre una vulnerabilidad momentánea que le impide seguir en combate.

¿Podrá ManPac vencer a las malvadas serpientes de Ferluci y poder así vivir en paz?



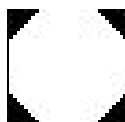
Cómo jugar

El objetivo del juego es **conseguir que ManPac acabe con las serpientes** enviadas por Ferluci **antes de que acaben con toda su comida**. Para ello, ManPac deberá atacar a las serpientes mientras el poder de sus orbes esté aletargado para así conseguir su tan deseada tranquilidad.

Objetos

Orbes y comida

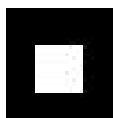
Hay 4 orbes de esencia malvada escondidos entre toda la comida de ManPac. Cada vez que una serpiente se come uno de los orbes, ManPac sufre un **tiempo de vulnerabilidad** en el cual cualquier contacto con una serpiente acabaría con él. ManPac deberá acabar con todas las serpientes cuando este efecto no esté activo y antes de que se haya quedado sin comida.



Aspecto de los orbes.

Comida

Repartida por todo el mapa, se encuentra la comida de nuestro protagonista. Ésta será ingerida por las serpientes enemigas al pasar sobre ella. Cuanta **menos comida se coman las serpientes** antes de acabar con ellas, **mayor puntuación** se obtendrá.



Aspecto de la comida.

Personajes

ManPac

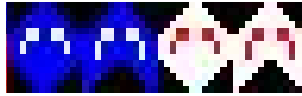
Personaje **protagonista** del juego. Tendrás que guiarlo hacia las serpientes para acabar con ellas. ManPac tendrá **dos aspectos**:

- Rojo (**en combate**). Mientras ManPac mantenga este aspecto, se encontrará en modo combate, pudiendo atacar a las serpientes y acabar con ellas.



Aspecto del modo combate.

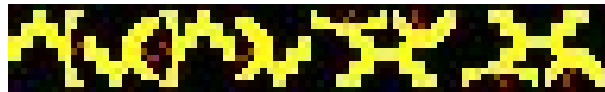
- Parpadeo blanco y azul (**modo vulnerable**). Mientras ManPac mantenga este aspecto, se encontrará en modo vulnerable, teniendo que huir de las serpientes si no quiere morir.



Aspecto del modo vulnerable.

Serpientes

Son los **enemigos** del juego. Tratarán de comerse toda la comida de ManPac para acabar con su esencia malvada. Serán vulnerables mientras ManPac no esté bajo los efectos de debilitamiento causado por el robo de sus orbes.



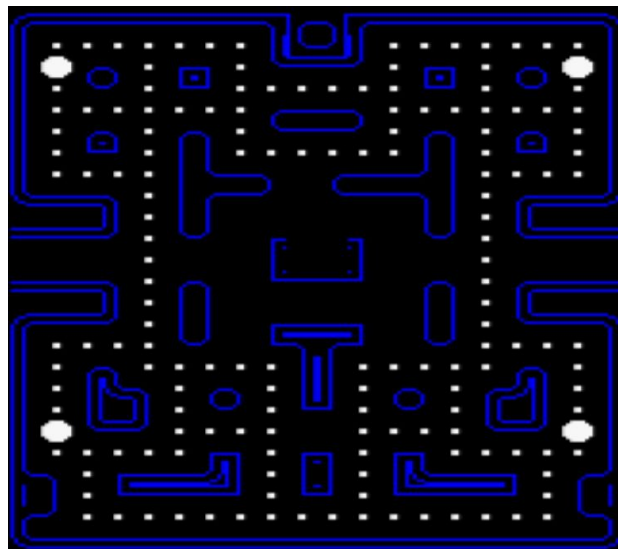
Aspecto de las serpientes.

Mapa

El mapa del juego está compuesto por una red de túneles, esquinas y cruces, distinguiendo claramente varias zonas.

Las partes superior e inferior, llenas de cocos, son simétricas verticalmente, a excepción de un pasillo en la parte superior izquierda que conecta con la zona central.

La zona central, que no tiene cocos no es muy frecuentada por las serpientes, por lo que puede servir al jugador para atajar y tomar ventaja sobre sus enemigos. Además, en los extremos laterales existe un pasillo de teletransporte que te lleva al lado contrario por el que entras, aunque con la desventaja de que te ralentizará al utilizarlo. Estos teletransportes también pueden ser utilizados por las serpientes, aunque no es algo común.



Aspecto de mapa.

Controles

ManPac puede controlarse con **teclado o joystick** (dirección).

Las teclas asignadas son las siguientes:

- **W**: Arriba
- **A**: Izquierda
- **S**: Abajo
- **D**: Derecha
- **P**: Pausa
- **R**: Reanudar (en menú pausa) / Retroceder al menú principal (en menú Game Over)
- **E**: Salir (en menú pausa)
- **Enter**: Cargar siguiente nivel (en menú Nivel completado) / Iniciar juego (en menú inicial)

Consejos

- Evitar perseguir a las serpientes en momentos de vulnerabilidad, ya que en cualquier momento podrán girar y acabar contigo.
- ManPac sólo puede cambiar de dirección en las intersecciones, hay que llevar cuidado con eso, ya que podríamos lanzarnos hacia una serpiente en el momento que otra ingiere un orbe, no pudiendo evitar así nuestro fin.
- En pantallas con más de una serpiente, intentar tener una visión global del nivel. Si solo miras la serpiente que persigues, puede que la otra se coma un orbe y te veas metido en problemas.
- ManPac solo tiene una vida, por lo que debes llevar cuidado. Sin embargo, jugar excesivamente cauteloso puede llevarte a perder muchos puntos por nivel. Juega de la manera que te sientas más cómodo.

Créditos

- **Código**: Sergio Conejero Vicente y Víctor Manuel Belén Rivera.
- **Gráficos**: Sergio Conejero Vicente.
- **Música y efectos**: Roberto Carlos Espinosa Benavente.
- **Desarrollo de niveles**: Sergio Conejero Vicente, Víctor Manuel Belén Rivera y Roberto Carlos Espinosa Benavente.